

## Access Kapitel 5 Import / Export, Beziehungen und SB

### Lektion 1 Import / Export

- ✗ Datenimport aus Excel
- ✗ Datenexport nach Excel
- ✓ Sie haben Daten bereits in Excel angelegt? Dann importieren Sie diese Tabelle nach Access. Das funktioniert auch umgekehrt.



#### Aufgabe

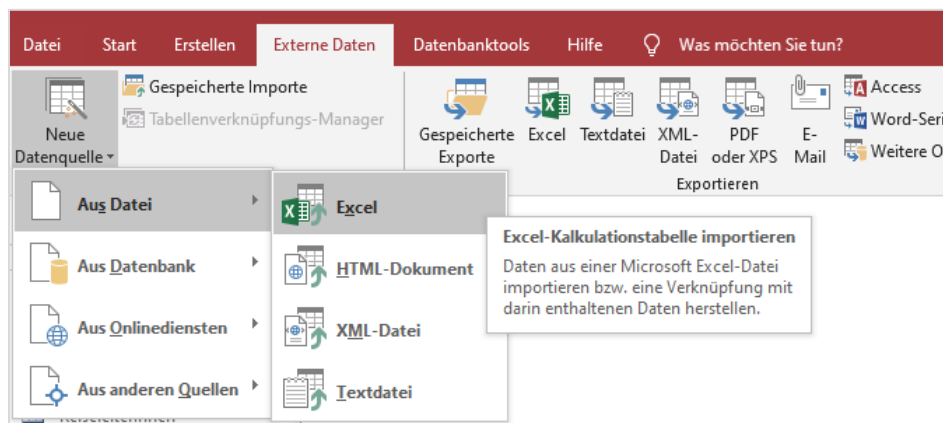
Übungsdatei: Reisen, 4\_Reisen\_Ergebnis  
DigiWelt, 4\_DigiWelt\_Ergebnis

Anmerkung: Der **Datenimport** ist nicht Inhalt des Syllabus 5, ECDL Core.

#### 1. Datenimport aus Excel

Importieren Sie aus der Excel Arbeitsmappe **Reisen** eine Tabelle in die Datenbank **4\_Reisen\_Ergebnis**.

- ▶ Öffnen Sie die Datenbank **4\_Reisen\_Ergebnis** und wählen Sie unter Access 2019 EXTERNE DATEN | IMPORTIEREN UND VERKNÜPFEN | NEUE DATENQUELLE | AUS DATEI | EXCEL (siehe Abbildung). In früheren Versionen klicken Sie auf EXTERNE DATEN | IMPORTIEREN UND VERKNÜPFEN | EXCEL.



- ▶ Navigieren Sie im eingeblendeten Dialogfeld über die Schaltfläche **Durchsuchen** zur Mappe **Reisen**.
- ▶ Wählen Sie die Tabelle **Winterferien** und klicken Sie auf die Schaltfläche **Weiter**.
- ▶ Die erste Zeile enthält SPALTENÜBERSCHRIFTEN. Aktivieren Sie das dementsprechende Kontrollkästchen und klicken Sie auf die Schaltfläche **Weiter**.
- ▶ Das Feld **ReiseNr** ist vom Datentyp **Long Integer**. Klicken Sie auf die Schaltfläche **Weiter**.



- ▶ Wählen Sie einen eigenen PRIMÄRSCHLÜSSEL für das Feld **ReiseNr** und klicken Sie auf die Schaltfläche **Weiter**.
- ▶ Akzeptieren Sie den Namen **Winterferien** und bestätigen Sie mit der Schaltfläche **Fertig stellen**.
- ▶ Kontrollieren Sie diese Tabelle. Sind alle Felder da? Passen die Datentypen?

Importieren Sie aus der Excel Arbeitsmappe **Reisen** alle restlichen Tabellen in die Datenbank **4\_Reisen\_Ergebnis**. Achten Sie vor allem auf den PRIMÄRSCHLÜSSEL.

---

*Wählen Sie zum Exportieren auch das Register EXTERNE DATEN und entdecken Sie die Möglichkeit, eine Tabelle als PDF oder Textdatei zu exportieren.*

## 2. Datenexport nach Excel

Exportieren Sie aus der Datenbank **4\_Reisen\_Ergebnis** die Tabelle **Studienreisen** nach Excel.

- ▶ Klicken Sie die Tabelle **Studienreisen** mit der rechten Maus an und wählen Sie EXPORTIEREN | EXCEL.
- ▶ Mit der Schaltfläche **Durchsuchen** navigieren Sie zu einem Speicherort.
- ▶ Bestätigen Sie das Speicher-Dialogfeld mit **Speichern** und den Exportier-Assistenten mit **OK**.

## Übung

1. Importieren Sie die Tabelle **Teilnehmende** aus der Excel Arbeitsmappe **DigiWelt** in die Datenbank **4\_DigiWelt**.
2. Exportieren Sie aus der Datenbank **4\_DigiWelt** die Tabellen **Kurse** und **Unterlagen** nach Excel.

## Testen Sie Ihr Wissen

1. Wie lauten die Schritte beim Importieren von Daten aus Excel?
2. Wie gehen Sie vor, wenn Sie eine Tabelle aus **Access** in eine andere Anwendung exportieren möchten?

## Notizen

In der nächsten Lektion ist es endlich so weit: Sie erfahren, wie eine 1:1 Beziehung zwischen zwei Tabellen erstellt wird.

