

## Windows Kapitel 4 Einstellungen

### Lektion 1 Anzeige

- ✗ Desktophintergrund
  - ✗ Desktopsymbole
  - ✗ Bildschirmschoner
  - ✗ Auflösung
  - ✗ Lautstärke
  - ✗ Minianwendungen
- ✓ Der eingestellte Desktop-Hintergrund gefällt Ihnen nicht? Die Icons sind sehr klein dargestellt? In dieser Übung stellen Sie einen anderen Desktophintergrund ein, aktivieren einen Bildschirmschoner, blenden Desktopsymbole ein oder aus und ändern die Auflösung.

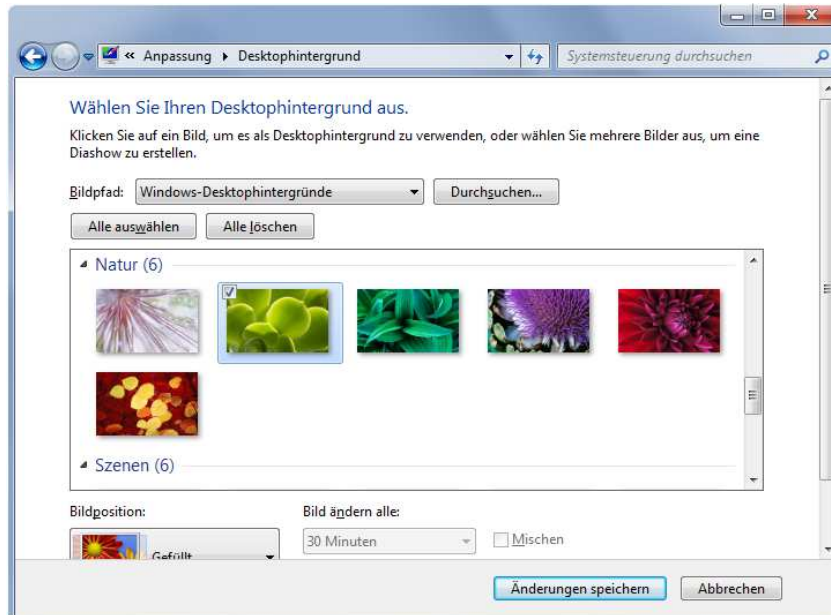


### Aufgabe

Übungsdatei:  -

#### 1. Desktophintergrund

Wählen Sie **START | SYSTEMSTEUERUNG | DARSTELLUNG UND ANPASSUNG | ANPASSUNG** oder klicken Sie mit der rechten Maus auf den **DESKTOP** und wählen Sie **ANPASSEN | DESKTOPHINTERGRUND** (siehe Abbildung).



Blättern Sie durch die Designs:

- ✓ Verwenden Sie das Rad Ihrer Maus,
- ✓ klicken Sie auf einen Listenpfeil der Bildlaufleiste (Blättern zeilenweise) oder klicken Sie in einen hellen Bereich der Bildlaufleiste (Blättern seitenweise),
- ✓ ziehen Sie den Balken mit gedrückter Maus oder
- ✓ verwenden Sie die Cursortasten der Tastatur.

## 2. Desktopsymbole

Wählen Sie in dem unter Punkt 1 geöffneten Dialogfeld auf der linken Seite den Eintrag DESKTOPSYMBOLE ÄNDERN. Sie öffnen dieses Dialogfeld am **DESKTOP** oder in der SYSTEMSTEUERUNG über den Eintrag ANPASSUNG.

- ✓ Aktivieren Sie **PAPIERKORB** und **COMPUTER**. Bestätigen Sie mit **OK**.

## 3. Bildschirmschoner

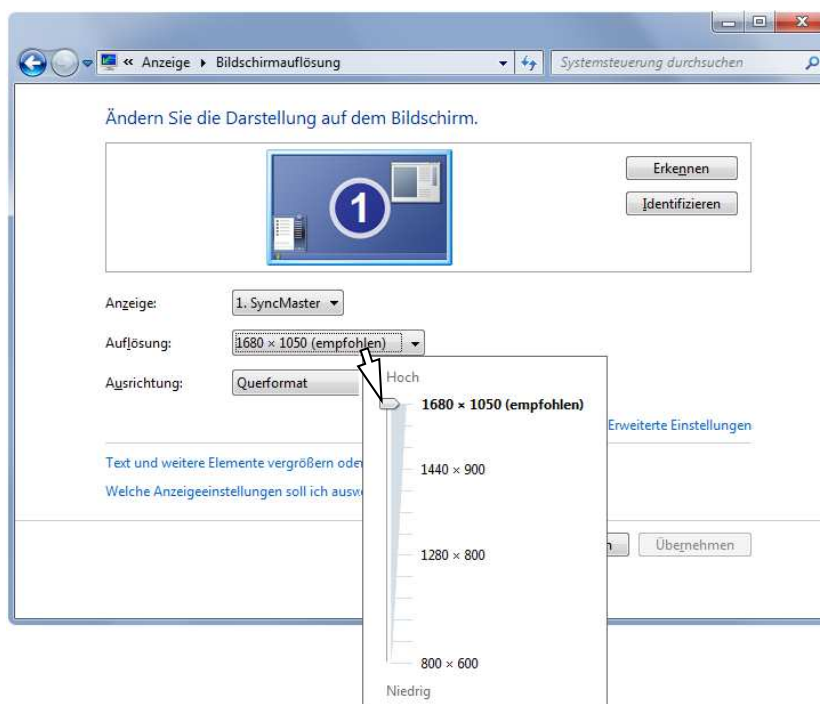
Klicken Sie in dem unter Punkt 1 geöffneten Dialogfeld auf den Link BILDSCHIRMSCHONER oder öffnen Sie das Menü START und geben Sie in das Suchfeld den Suchbegriff *Bildschirmschoner* ein. Öffnen Sie ein Suchergebnis.

- ✓ Wählen Sie einen Bildschirmschoner aus der Liste.
- ✓ Bestätigen Sie mit der Schaltfläche **Übernehmen**. Der Bildschirmschoner wurde ausgewählt, das Dialogfeld bleibt geöffnet.

## 4. Auflösung

Über START | SYSTEMSTEUERUNG | DARSTELLUNG UND ANPASSUNG wählen Sie BILDSCHIRMAUFLÖSUNG ANPASSEN (siehe Abbildung).

Alternativ geben Sie im START-Menü in das Suchfeld den Suchbegriff *Auflösung* ein



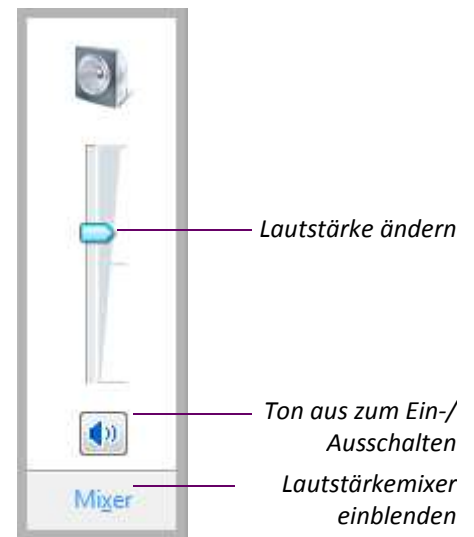
- ✓ Ziehen Sie den Schieberegler der Auflösung auf NIEDRIG.
- ✓ Brechen Sie die Aktion mit der Schaltfläche **Abbrechen**, der Schaltfläche **Schließen** oder der Esc-Taste ab.

## 5. Lautstärke

Klicken Sie in der Taskleiste auf das Symbol für die LAUTSTÄRKE.

- ✓ Ziehen Sie den Schieberegler nach oben, um die Lautstärke zu erhöhen bzw. ziehen Sie den Schieberegler nach unten um die Lautstärke leiser zu stellen (siehe Abbildung).
- ✓ Schalten Sie den Ton ein bzw. aus – klicken Sie dazu auf die Schaltfläche **Ton aus**.
- ✓ Im LAUTSTÄRKEMIXER ändern Sie neben der Lautstärke der *Speakers* auch die Lautstärke des *Windows Sounds*.

Alternativ arbeiten Sie über die Systemsteuerung oder das Kontextmenü.



## 6. Minianwendungen

Wählen Sie **START | SYSTEMSTEUERUNG | MINIANWENDUNGEN** (siehe Abbildung) oder arbeiten Sie über das Suchfeld im START-Menü.



- ✓ Wählen Sie eine Anwendung mit einem Doppelklick aus.



- ✓ Die Anwendung erscheint am DESKTOP auf der rechten Seite. Ziehen Sie in Die Anwendung erscheint am DESKTOP auf der rechten Seite. Ziehen Sie in **Windows 7** eine Minianwendung mit gedrückter Maus an einen neuen Platz und ändern Sie die Optionen (zB Zeitzone oder Design).

## Selbststudium

1. Finden Sie heraus, wie Sie ein eigenes Bild als Desktophintergrund einstellen.
2. Finden Sie heraus, wie Sie eine andere Zeitzone für die UHR der Minianwendungen einstellen können.
3. Aktivieren Sie die Minianwendung WETTER und finden Sie heraus, wie Sie die Wetteranzeige für Ihren Heimatort oder die nächste Stadt einstellen können.
4. Arbeiten Sie die Kategorien der Systemsteuerung durch. Was finden Sie unter SYSTEM UND SICHERHEIT, HARDWARE UND SOUND, BENUTZERKONTEN UND JUGENDSCHUTZ, DARSTELLUNG UND ANPASSUNG oder ERLEICHTERTE BEDIENUNG (siehe Abbildungen)?

## Übung

1. Zuerst notieren Sie bitte, welche Auflösung auf Ihrem Rechner eingestellt ist, damit Sie am Ende der Übung die Auflösung wieder zurückstellen können.
2. Stellen Sie einen DESKTOPHINTERGRUND ein.
3. Aktivieren Sie einen BILDSCHIRMSCHONER.
4. Ändern Sie die AUFLÖSUNG auf 1280 x 768 Pixel. Stellen Sie anschließend wieder die ursprüngliche Auflösung ein.

## Mindmap

Erstellen Sie eine Mindmap der Anzeige. Berücksichtigen Sie in Ihrer Darstellung den Hintergrund, den Bildschirmschoner und die Auflösung.

## Testen Sie Ihr Wissen

1. Wo ändern Sie den Bildschirmhintergrund, wie einen Bildschirmschoner?
2. Was bedeutet es, die Auflösung zu erhöhen – wird damit die Anzeige am Bildschirm größer oder kleiner?

Ändern Sie in der nächsten Lektion die Einstellungen für Maus und Datum.



### System und Sicherheit

Status des Computers überprüfen  
Sicherung des Computers erstellen  
Probleme erkennen und beheben



### Hardware und Sound

Geräte und Drucker anzeigen  
Gerät hinzufügen



### Programme

Programm deinstallieren



### Benutzerkonten und Jugendschutz

Benutzerkonten hinzufügen/entfernen  
Jugendschutz für beliebige Benutzer einrichten



### Darstellung und Anpassung

Design ändern  
Desktophintergrund ändern  
Bildschirmauflösung anpassen



### Erleichterte Bedienung

Einstellungen empfehlen lassen  
Visuelle Darstellung des Bildschirms optimieren